

Shark **SpeedStyle™ PRO FLEX**

Sistem profesional de uscător de păr de mare viteză

GHID DE STYLING



FOR ALL HAIRKIND

Cunoaște-ți Shark SpeedStyle™ PRO FLEX



Cuprins

Noțiuni de bază:

Cum funcționează 6 1

Faceți cunoștință cu stilerii dvs. 6 2

Accesorii unice Shark Beauty™ :

Perie QuickSmooth 6 4

Perie de retușare Express 6 6

Instrument de finisare FrizzFighter™ 6 8

Accesorii tradiționale Shark Beauty™ :

Turbo concentrator 6 10

DefrizzFast Difuzor 6 12

Pieptene cu dinți largi Lift & Stretch 6 14

Accesoriile pot varia în funcție de model.
Pentru accesorii și înlocuiri, vă rugăm să vizitați sharkbeauty.com.

Cum funcționează



Pentru deschidere, țineți mânerul cu o mână și răsucii duza în direcția săgeții deschise. Pentru a închide, țineți mânerul cu o mână și răsucii duza în direcția săgeții de închidere.



SFAT: Toate cele 3 lumini roșii de temperatură vor fi stinse când Cool Shot este activat.

IQ Speed Styling & Drying Suite™

Este posibil ca acest model să nu includă toate modelele de stil.

1 Instrument de finisare FrizzFighter™ : elimină încrețirea și zburatoarele

Utilizează tehnologia Coanda pentru a atrage automat încrețirea și zburatoarele și pentru a le elimina în câteva secunde.



Difuzor DefrizzFast: uscare rapidă și uniformă de la rădăcină la vârful

Folosiți părghia pentru a extinde sau a retrage piciorurile pentru un flux de aer personalizabil.

Extindeți vârful - pentru un păr mai lung și mai gros sau pentru a ajunge și a ridica rădăcinile.

Retractiveți suruburi - pentru păr mai scurt și mai fin sau dacă vârful are nevoie de puțin aer în plus.

2 QuickSmooth Brush: Uscă, volum și netezește dintr-o dată

2 tipuri de peri

Combinăție de peri de volum și netezire pentru prindere, netezire și strălucire.



Perie pentru retușare expresă: netezește și îmblânzește bretonul, straturile și vârful

2 tipuri de peri

Combinăție de peri de volum și netezire pentru un plus de tensiune, netezire și strălucire.

3 Turbo Concentrator: stilizat și uscat în același timp

Calea de aer hiper-concentrată pentru uscare precisă și rapidă.

Se rotește pentru o coafare ușoară.



Pieptene cu dinți largi Lift & Stretch: Întindeți și prelungiți de la rădăcini până la vârful

Folosește două rânduri și două lungimi de dinți pentru a întinde și a alungi buclele și spiralele naturale.

Locații Cool Touch

Țineți accesoriile aici când le scoateți.



Pentru a comanda accesoriile suplimentare, vizitați sharkbeauty.com

Locații Cool Touch

Țineți accesoriile aici când le scoateți.



Pentru a comanda accesoriile suplimentare, vizitați sharkbeauty.com

Obțineți stiluri de explozie voluminoase.



Setare:  aer  temp 

Perie QuickSmooth



Pentru ajutor și sfaturi bazate pe tipul dvs. de păr, scanați codul QR pentru a viziona videoclipuri instructive și vizitați pagina noastră cu întrebări frecvente.



Începeți cu părul uscat în proporție de 80%. Pentru cele mai bune rezultate, secționează și descurcă părul după cum doriți, pentru a ajuta la creșterea volumului la rădăcini.

Sfat pro: Aplicați produse de păr sau agenți de styling după cum doriți.



Apăsăți butonul de pe partea laterală a periei pentru a roti peria în orientarea dorită. Pentru o explozie elegantă, așezați peria aproape de rădăcini pentru a fixa perii.



Folosiți o mișcare rotunjită în timp ce vă periați părul pentru a prinde perii de netezire și prindeți ușor părul.

Sfat profesionist: Pentru volum și formă, scoateți de sub rădăcină.



Repetăți pe secțiunile rămase până când părul a fost uscat într-o explozie elegantă.

Sfat profesionist: setați-vă stilul și ajutați la reducerea încrețului apăsând butonul Cool Shot.

Sfaturi suplimentare de stil:

- Dacă aveți părul gros, încercați să periați secțiuni mai mici pentru rezultate mai fine.
- Dacă aveți părul creț sau ondulat, încercați să periați în mod repetat secțiuni mai mici și să creșteți căldura pentru a ajuta la obținerea unui stil mai drept.
- Pentru un plus de volum, așezați peria sub secțiunea de păr aproape de rădăcini și periați în sus folosind o mișcare rotunjită.

Aduceți săritura.

Setare:  aer  |  temp 



Perie de retușare Express



Pentru ajutor și sfaturi bazate pe tipul dvs. de păr, scanați codul QR pentru a viziona videoclipuri instructive și vizitați pagina noastră cu întrebări frecvente.



Începeți cu părul uscat în proporție de 90%.

Sfat pro: Aplicați produse de păr sau agenți de styling după cum doriți.



Secționeați-vă părul după cum doriți. Pentru exploziile voluminoase, începeți prin a pune peria rotundă sub păr aproape de rădăcini.

Sfat profesionist: pentru și mai mult volum, țineți peria sub păr aproape de rădăcini timp de 3 secunde înainte de a peria spre exterior.



Folosind butonul, rulați peria spre exterior de la rădăcini până la vârfuri pentru a cupla perii și prindeți ușor părul.

Sfat profesionist: pentru un plus de volum, periați-vă părul în sus.



Pentru a vă coafa bretonul sau vârfurile, așezați părul pe perie, apoi răsuciți peria pentru a se usca și a crea formă.

Sfat profesionist: setați-vă stilul și ajutați la reducerea încrețelului apăsând butonul Cool Shot.

Sfaturi suplimentare de stil:

- Dacă aveți părul gros, încercați să creșteți căldura pentru rezultate și mai rapide.
- Dacă aveți părul creț sau ondulat, încercați să creșteți căldura pentru a obține un stil mai drept.
- Pentru un plus de volum și formă, periați opusul modului în care cade părul în timp ce îl răsuciți pentru a se netezi și uscați.
- Peria este cel mai bine folosită pentru a termina coafarea pieșelor de încădrare a feței și a vârfurilor părului.

Treci de la creț la lucios.



Setare:  aer  temp 

Instrument de finisare FrizzFighter™



Pentru ajutor și sfaturi bazate pe tipul dvs. de păr, scanați codul QR pentru a viziona videoclipuri instructive și vizitați pagina noastră cu întrebări frecvente.



Începeți cu părul complet uscat, care a fost coafat cu Turbo Concentrator, QuickSmooth Brush sau Express Touchup Brush.

Sfat profesionist: funcționează cel mai bine pe părul drept sau îndreptat.



Începeți din vârful capului, aproape de rădăcini. Țineți până când părul se atrage.



Glisați încet Instrumentul de finisare FrizzFighter™ pe lungimea părului. Atingeți-vă ușor părul cu instrumentul - nu este nevoie să îl apăsați pe cap.



Repetati în jurul capului.

Sfaturi suplimentare de coafare: •

Dacă aveți păr mai subțire/mai fin, puteți reduce fluxul de aer pentru a ajuta la reducerea zburărilor.

• Dacă ai parul mai subțire/mai fin poti scadea caldura.

Erupții elegante, ușor de făcut.



Setare:  aer  |  temp 

Turbo concentrator



Pentru ajutor și sfaturi bazate pe tipul dvs. de păr, scanați codul QR pentru a viziona videoclipuri instructive și vizitați pagina noastră cu întrebări frecvente.



Începeți cu părul umed. Uscați ușor, aplicând flux de aer de la rădăcini până la vârfuri.

Sfat pro: Aplicați produse de păr sau agenți de styling după cum doriți.



Când excesul de umiditate dispare, începeți să coafați cu o perie rotundă. Rotiți concentratorul astfel încât fluxul de aer să fie întotdeauna în linie cu peria rotundă.



Aplicați căldură într-o mișcare în jos pentru netezire.

Sfat profesionist: Aplicați căldură la capete pentru modelare și îndoire.



Finalizați coafarea setând forma la capete și apăsând butonul Cool Shot.

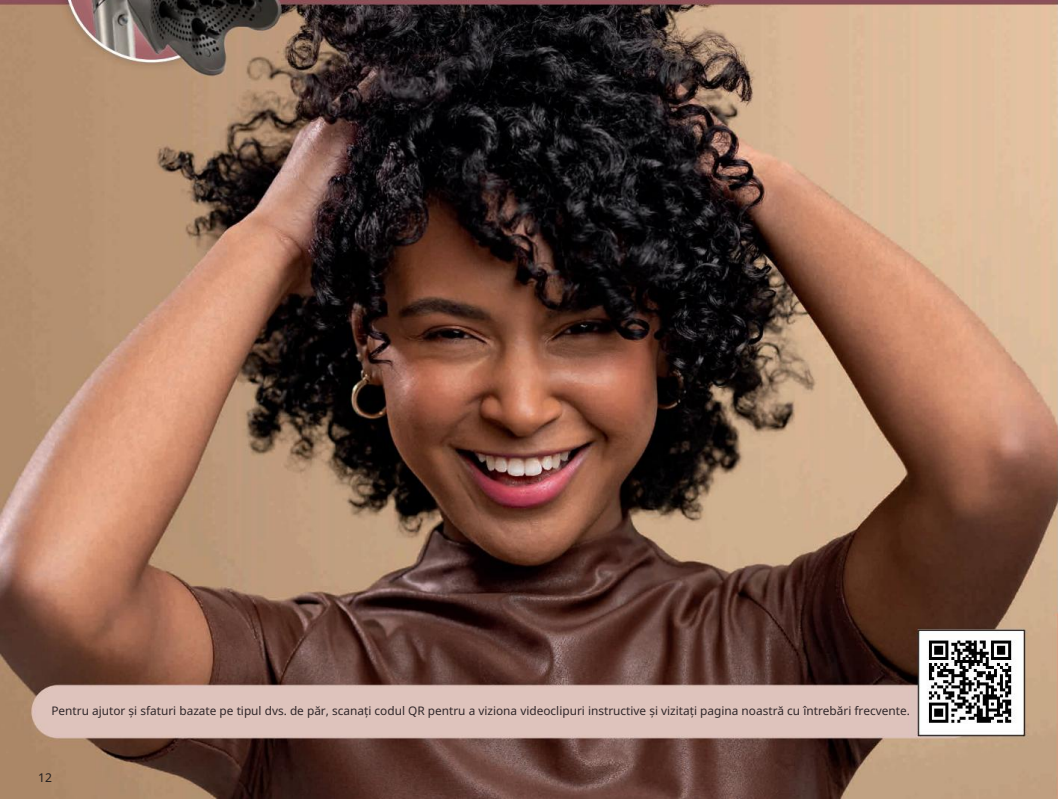
Sfaturi suplimentare de stil:

- Dacă aveți păr fin, încercați să reduceți fluxul de aer pentru a reduce încrețirea.
- Pentru a crea o buclă, înfășurați părul în jurul unei perii rotunde și uscați-l pe loc folosind concentratorul.
- Pentru un plus de volum, puneți o perie rotundă sub rădăcini și periați în sus în timp ce uscați cu concentratorul.
- Pentru o buclă adăugată la vârfuri, rulați vârfurile părului pe o perie rotundă și uscați la loc folosind concentratorul.

Definiți-vă buclele naturale.

Setare:  aer    |    temp 

Difuzor DefrizzFast



Pentru ajutor și sfaturi bazate pe tipul dvs. de păr, scanați codul QR pentru a viziona videoclipuri instructive și vizitați pagina noastră cu întrebări frecvente.



Începeți cu părul uscat cu prosopul. Lucrând în jurul capului tău, bucle de la capete între petalele difuzorului.

Sfat profesionist: aplicați produse pentru părul creț sau agenți de styling după cum doriți, pe părul umed.



Pentru mai mult volum, glisaiți pârghia pentru a extinde vârfurile pentru a ridica rădăcinile mai sus.

Sfat profesionist: Adunați părul într-un difuzor cu vârfurile retractate, apoi extindeți-le când ajungeți la rădăcini pentru a crește prindere și a maximiza fluxul de aer.



Aduceți difuzorul până la rădăcini. Întrerupeți și mențineți apăsat.



Dacă doriți, răsturnați cu susul în jos și grupați de jos pentru un plus de volum.

Sfat profesionist: Păstrați integritatea buclelor naturale prin comutarea între Temperatură scăzută și butonul Cool Shot.

Sfaturi suplimentare de stil:

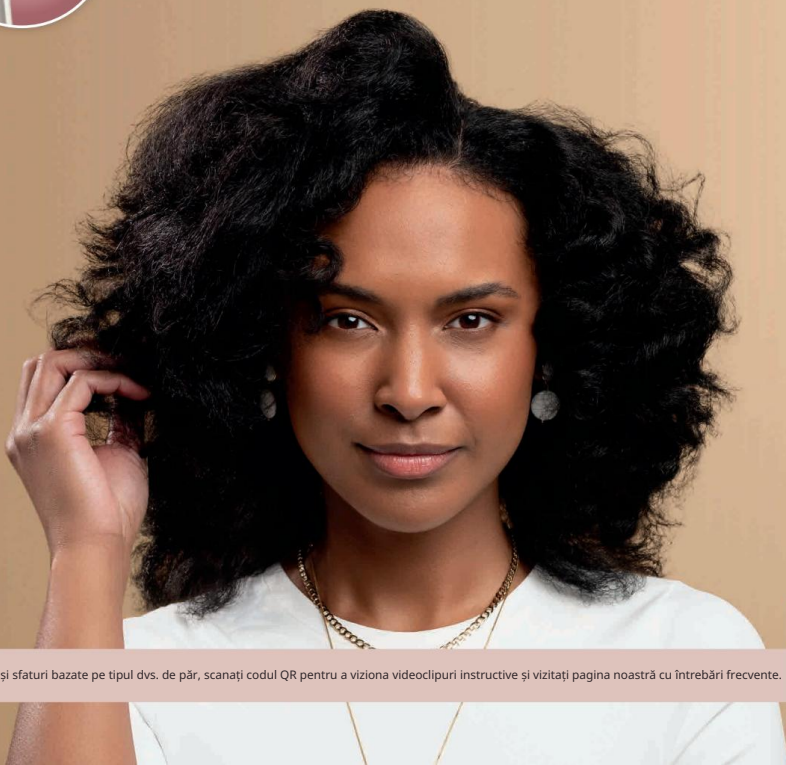
- Aplicați produse pentru părul creț pe părul ud înainte de uscare pentru a vă ajuta să vă definiți buclele și să reduceți încrețirea.
- Dacă aveți părul gros, încercați să creșteți căldura pentru rezultate și mai rapide.

Întinde-ți părul natural.



Setare:  aer  |  temp 

Pieptene cu dinți largi pentru ridicare și întindere



Pentru ajutor și sfaturi bazate pe tipul dvs. de păr, scanați codul QR pentru a viziona videoclipuri instructive și vizitați pagina noastră cu întrebări frecvente.



Începeți cu părul uscat cu prosopul. Secționează-ți părul după cum doriți. Asigurați-vă că descurcați fiecare secțiune pentru a preveni agățarea.

Sfat profesionist: Aplicați produsele de styling preferate după cum doriți.



Pieptănați-vă încet părul de la rădăcini până la vârfuri. Continuați să vă pieptănați până când părul a fost întins și uscat.

Sfat profesionist: Țineți-vă vârfurile părului în timp ce vă pieptănați pentru mai multă tensiune și lungime.



Repețați pentru secțiunile rămase. Apăsăți butonul Cool Shot pentru a vă bloca stilul.

Sfat profesionist: Detașați și reorientați pieptenele după cum este necesar pentru a ajunge cu ușurință în toate zonele de pe cap.



Continuați coafarea părului întins după cum doriți.

Sfaturi suplimentare de stil:

- Pentru un plus de volum la rădăcini, pieptănați părul în sus.
- Reduceți căldura pentru a ajuta la menținerea texturii părului în timpul întinderii.

Shark **BEAUTY**™

HD500_StyleGuide_MP_Mv3

© 2024 SharkNinja Operating LLC.

SHARK este o marcă înregistrată a SharkNinja Operating LLC.
FOR ALL HAIRKIND, FRIZZFIGHTER, SHARK BEAUTY și SPEEDSTYLE sunt mărci comerciale
ale SharkNinja Operating LLC.